



## IWC A FIRENZE

# Così il prestigioso artigianato delle lancette si sposa con la capitale del Rinascimento

## All'ombra dei capolavori l'arte orologiera di Sciaffusa

■ Avere la «protezione» visiva del Battistero di San Giovanni e degli 85 metri del Campanile di Giotto, torre campanaria di Santa Maria del Fiore è un privilegio unico per una boutique. Il civico 32/R di via Roma, a Firenze, infatti, indirizzo «ufficiale» del flagship store di IWC Schaffhausen, affaccia su una delle piazze più famose del mondo, sotto il profilo storico/culturale, e per la sua indiscussa bellezza architettonica ed artistica. Dopo le nuove aperture di Milano e Roma, è stata dunque la capitale del Rinascimento ad accogliere le creazioni di un brand, fondato nella cittadina di Sciaffusa nel 1868 ed il cui successo fu figlio della nascente industrializzazione in quella zona.

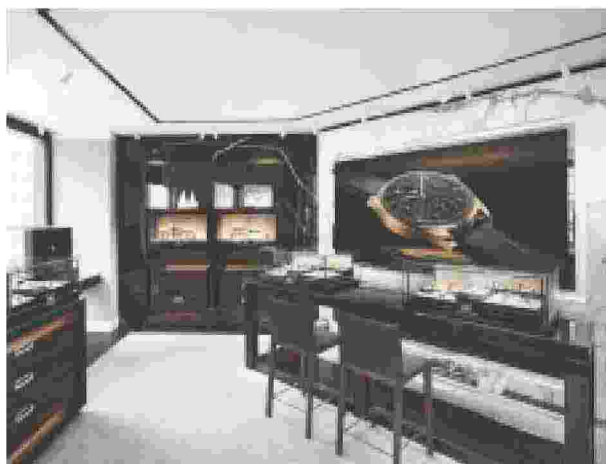
Il progetto è nato in collabora-

zione con il gruppo Bartorelli Gioiellerie, la cui tradizione, nell'universo gioielliero e, successivamente, orologiero, è anch'essa ultracentenaria: era, infatti, il 1882 quando Lorenzo Lorenzi, bisnonno di Carlo Bartorelli, Presidente e AD del Gruppo, iniziava a vendere medagliette, collanine, anelli in oro e pietre preziose. Dunque, si tratta di un incontro tra realtà di prestigio e dalla provata credibilità e professionalità. I rinomati modelli appartenenti a collezioni come Portoghese, Ingenieur, Pilot's Watches, Portofino e Aquatimer fanno bella mostra di sé all'interno di un elegante palazzo storico fiorentino, organizzate su spazi che si sviluppano su due piani, per una superficie di circa 100 metri quadrati.

Il piano terra è illuminato attra-

verso tre grandi vetrine, mentre, per gli interni, IWC ha scelto l'abbinamento di legno scuro e pregiato marmo bianco statuario e finiture curate nel dettaglio, un mix materico che connota anche la lounge del piano superiore, confortevole e raffinata, per gestire le trattative commerciali in un contesto più riservato. Nella boutique, si potranno trovare le ultime novità delle Maison di Sciaffusa, nonché i pezzi più iconici, calendari perpetui, tourbillon e le serie limitate. La strategia espansiva di IWC sulle boutique, non si sta limitando all'Italia, ma ha trovato sbocchi prestigiosi a New York - al 645 di Madison Avenue - e a Parigi, in Avenue des Champs-Élysées (denominata l'Appartement).

FRin



LUSSO La boutique fiorentina di IWC, in partnership con Bartorelli Gioiellerie, affaccia su Piazza del Duomo

